



**DISCOVERY**  
WORLD EXPERIENCE

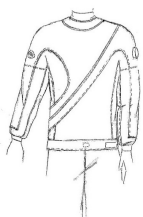
# CARATTERISTICHE TECNICHE

- Peso approssimativo KG 2,7
- Trilaminato Nylon-Butile-Poliestere
- Taglio autovestente/telescopico
- Ampia gamma di colori e misure anche su misura
- Sigillatura interna a mano con collante Aquasure
- Collo e polsini in Lattice con possibilità di taglio presegnato
- Anello proteggi collo in Neoprene
- Bretella interna intercambiabile
- Pettorina e taschino portaoggetti
- Coulisse regolabile in vita
- Rinforzo in Cordura sulle ginocchia
- Cerniera stagna in metallo
- Copri cerniera stagna in Cordura con cerniera
- Valvole: SI-TECH Carico con torretta girevole e pulsante centrale | Scarico regolabile
- Tasca porta oggetti modello REC DX e SX
- Calzari in Neoprene con suola semirigida e velcro alla caviglia
- Borsa portamuta
- Frusta di carico
- Cappuccio Neoprene 5mm

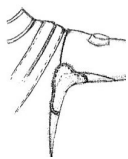
La muta DISCOVERY è realizzata in uno speciale trilaminato con esterno Nylon, questo la rende resistente ed estremamente leggera, quindi adatta a tutti i tipi di immersioni e soprattutto ai trasferimenti aerei, dove il peso talvolta è un problema.



**DISCOVERY**  
WORLD EXPERIENCE



**Overlay Cordura colorata**



**Rinforzo ascella Cordura o Kevlar**



**Rookboot leggeri o pesanti**



**Opzione Zip lunga**



**Rinforzo gomito Cordura o Kevlar**



**Calzare Neoprene 5 mm suola rigida**



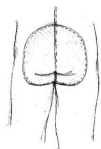
**Gamba preformata (opzione Cave)**



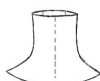
**Rinforzo braccio intero in cordura**



**Polsi Neoprene Polsi Lattice HD**



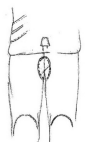
**Rinforzo seduta Cordura o Kevlar**



**Collo in Neoprene**



**Kit polsi intercambiabili Si-Tech (Antares, QCS, Quick Cuff, Virgo, Ultima)**



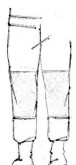
**Rinforzo Sottocavallo neoprene 1 mm**



**Collo in Lattice**



**Guanti leggeri Guanti PVC nero/blu**



**Rinforzo ginocchio in Kevlar**



**Cappuccio 5 mm monofoderato Cappuccio 7 mm monofoderato**



**Pee Valve Si-Tech**



**Tasca Tek  
Tasca Tek Net  
Tasca Side Mount**

